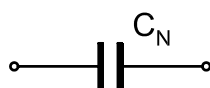
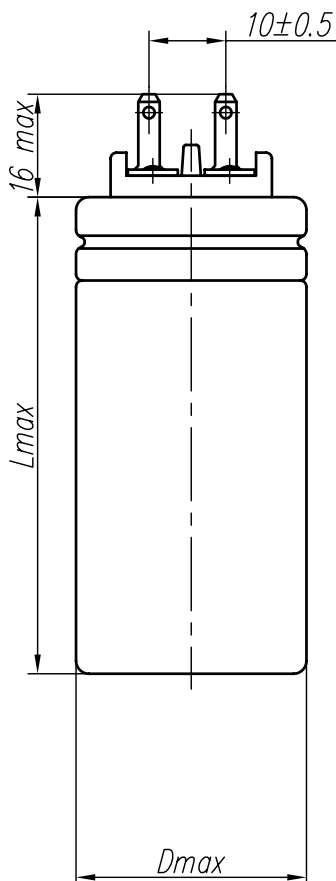
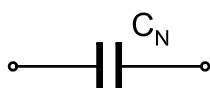
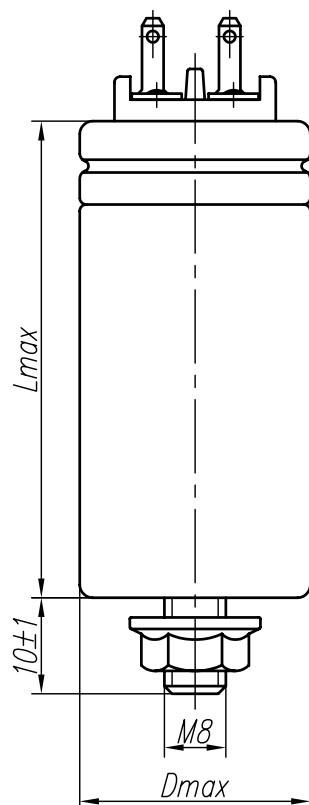


KONDENSATORY POLIPROPYLENOWE PRĄDU PRZEMIENNEGO DO LAMP WYŁADOWCZYCH (TYPU B)

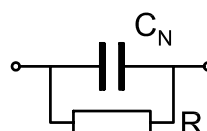
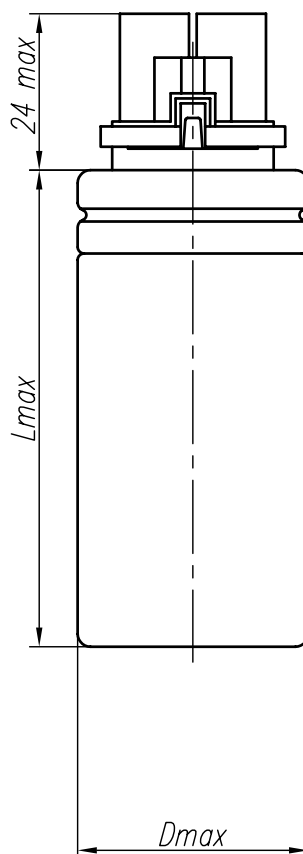
Wyk. 1



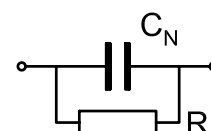
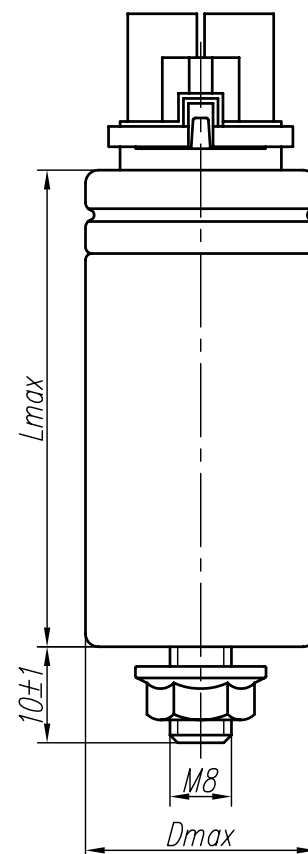
Wyk. 2



Wyk. 3



Wyk. 4



ZASTOSOWANIE

Kondensatory MKSP-I60 typu B wg PN-EN 61048 i PN-EN 61049 przeznaczone są do pracy w obwodach prądu sinusoidalnie przemiennego o częstotliwości 50Hz, szczególnie w obwodach lamp wyładowczych (fluorescencyjnych, sodowych, itp.) jako kondensatory do kompensacji równoległej. Charakteryzują się zdolnością samoregeneracji i małą indukcyjnością. Obudową kondensatora jest kubek aluminiowy.

Kondensatory MKSP-I60 typu B posiadają nadciśnieniowy mechanizm zabezpieczający, który dla zapewnienia poprawności działania wymaga wolnej przestrzeni nad końcówkami co najmniej 10mm. W przypadku uszkodzenia kondensatora lub na zakończenie jego trwałości użytkowej następuje wzrost ciśnienia w jego wnętrzu. Obudowa zaczyna się wydłużać poprzez rozwinięcie pregi. W rezultacie przewody połączeniowe wewnątrz kondensatora zostają zerwane i nieodwracalnie przerywana jest ścieżka prądowa. W ten sposób kondensator zostaje odłączony od zasilania, a z jego wnętrza nie mogą wydostać się żadne części przewodzące prąd lub palące się.

W zależności od wykonania kondensatora, wyprowadzenia stanowią końcówki lutownicze lub złączka z rezystorem rozładowniczym przystosowana do montażu przewodów drutowych o przekroju 0,5 + 1,5mm².



MIFLEX S.A.

ZAKŁADY PODZESPOŁÓW RADIOWYCH
99-300 KUTNO, ul.GRUNWALDZKA 3
Telefon: +48 24 355 11 00
Fax: +48 24 355 11 88
e-mail: miflexsa@miflex.com.pl

Data aktualizacji
12.10.2015

Strona
1/2

KONDENSATORY POLIPROPYLENOWE PRĄDU PRZEMIENNEGO DO LAMP WYŁADOWCZYCH (TYPU B)

DANE TECHNICZNE

- Tolerancja pojemności: - $\pm 5\%$, $\pm 10\%$
 - Napięcie znamionowe: - 250V / 50Hz,
 - Kategoria klimatyczna: - 40 / 100 / 10,
 - Wilgotność względna w otoczeniu kondensatora w temp. 20 ± 25 °C: - 75% średnia roczna
- 95% wartość max w ciągu 30 dni

 - Obroszenie kondensatora niedopuszczalne
 - Tangens kąta stratności: - $\leq 0,0015$ przy $f = 50$ Hz,
 - Wytrzymałość elektryczna
między końcówkami: - $2U_N - 60$ s,
między zwartymi końcówkami a obudową: - 2kV / 50Hz - 60s,
 - dU/dt: - ≤ 20 V/ μ s,
 - Kondensatory spełniają normy: - PN-EN 61048 i PN-EN 61049.
- Wyrób spełnia wymagania Dyrektywy RoHS (2011/65/UE).

Pojemność znamionowa C_N	Wymiary kondensatora	
	D_0^{+1}	$L \pm 2$
μ F	mm	mm
2	25	62
2,5		
3		
3,5		
4		
4,5		
5		
6		
6,5		
7		
7,5	74	
8		
9	30	62
10		
11		
12		
12,5		
13		
13,5		
14		
15		
16		87
17		
18	40	74
20		
22,5		
25		
30		
32		

Pojemność znamionowa C_N	Wymiary kondensatora	
	D_0^{+1}	$L \pm 2$
μ F	mm	mm
35	40	87
40		
45		
50	45	100
55		
60		

Inne wymiary oraz inne pojemności z
podanego zakresu na życzenie odbiorcy.