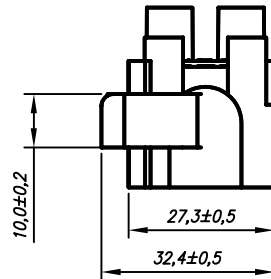
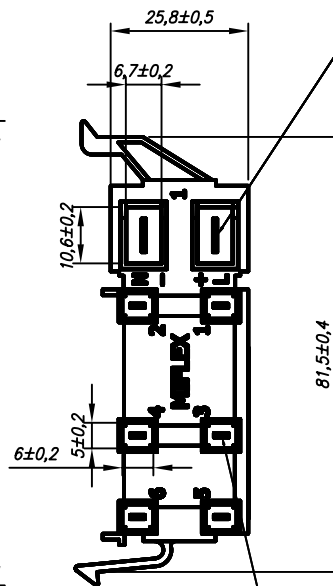
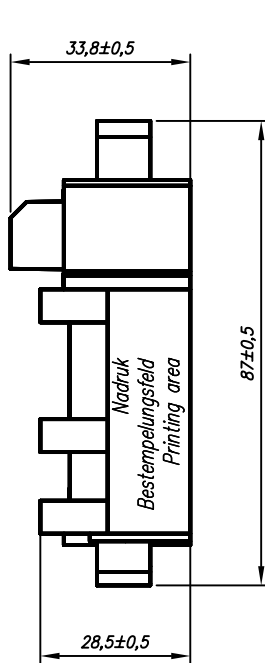


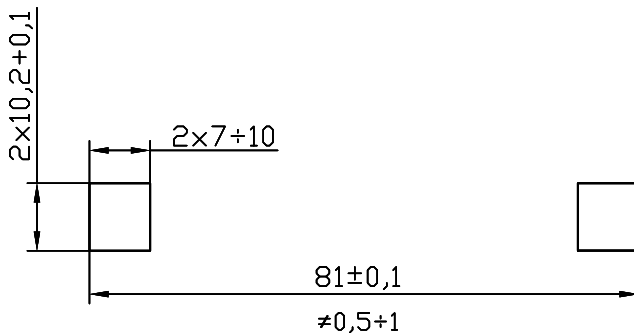
GENERATOR W.N. / ZÜNDGERÄT / IGNITER



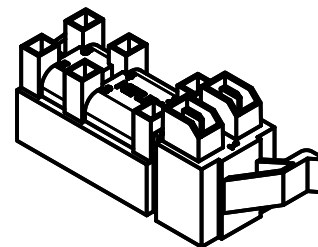
6,3x0,8
2 wsuwki
2 Flachstecker
2 tabs
acc. EN 61210



2,8x0,8
4 wsuwki
4 Flachstecker
4 tabs
acc. EN 61210



DANE TECHNICZNE	
Technische Daten	
Performance	
Częstotliwość wyładowań:	
Taktfunken:	3Hz ± 30 % 230 Vac
Repetitive spark:	
Napięcie zasilania:	
Versorgungsspannung:	220 + 240 Vac
Main voltage:	
Częstotliwość napięcia:	
Nennfrequenz:	50 + 60 Hz
Main frequency:	
Napięcie wyjściowe	
Zündspannung	(30pF/100M) >20 kV
Ignition voltage:	
Energia wyładowania:	
Funkenergie:	(2k) ca. 4 mJ
Spark power:	
Pobór mocy:	
Leistungsaufnahme:	0,6 VA
Power consumption:	
Trwałość:	
Lebensdauer:	min. 4 000 000 wyładowań
Life time:	
Entladungen ignitions	
Temperatura pracy:	
Umgebungstemperatur:	0+130°C
Ambient temperature:	
Masa:	
Gewicht:	50 g ± 5 g
Weight:	
Wykonanie:	W08-4R
Model:	
Wyjścia wn:	1, 2, 3, 4
Ausgänge:	
Outlets:	4 × 4mm
Przeskok iskry:	
Funkentrecken:	4 × 4mm
Spark gap:	
Certyfikaty:	VDE, CE
Prüfzeichen:	
Approvals:	DIN EN 60335-1 (VDE 0700-1);2012-10; EN 60335-1:2012; DIN EN 60335-1Ber.1 (VDE 0700-1Ber.1);2014-04; EN60335-1:2012/AC:2014 EN 60335-1:2012/A11:2014; DIN EN60335-2-102 (VDE 0700-102);2010-07; EN 60335-2-102:2006+A1:2010
Wymagania:	
Anforderungen:	Obowiązujące Warunki Techniczne: WT-16/MIFLEX/W08
Requirements:	
Technische Richtlinien: WT-16/MIFLEX/W08	
Valid specifications:	
Wyrób spełnia wymagania Dyrektywy RoHS (2011/65/UE)	
Dieses Produkt erfüllt die Anforderungen der RoHS-Richtlinie (2011/65/EU)	
This product fulfils the requirements of the RoHS Directive (2011/65/EU)	



Tolerancje ogólne PN-EN 22768-1-m
Allgemeine Toleranzen gemäss PN-EN 22768-1-m
General tolerances acc. to PN-EN 22768-1-m

MIFLEX SA

ZAKŁADY PODZESPOŁÓW RADIOWYCH
99-300 KUTNO, ul.GRUNWALDZKA 3
Telefon: +48 24 355 11 00
Fax: +48 24 355 11 88
e-mail: miflexsa@miflex.com.pl

Indeks: W08-4R

Data aktualizacji / Letzte Aktualisierung / Revision date
2018.10.25

Strona / Seite / Page
1/1