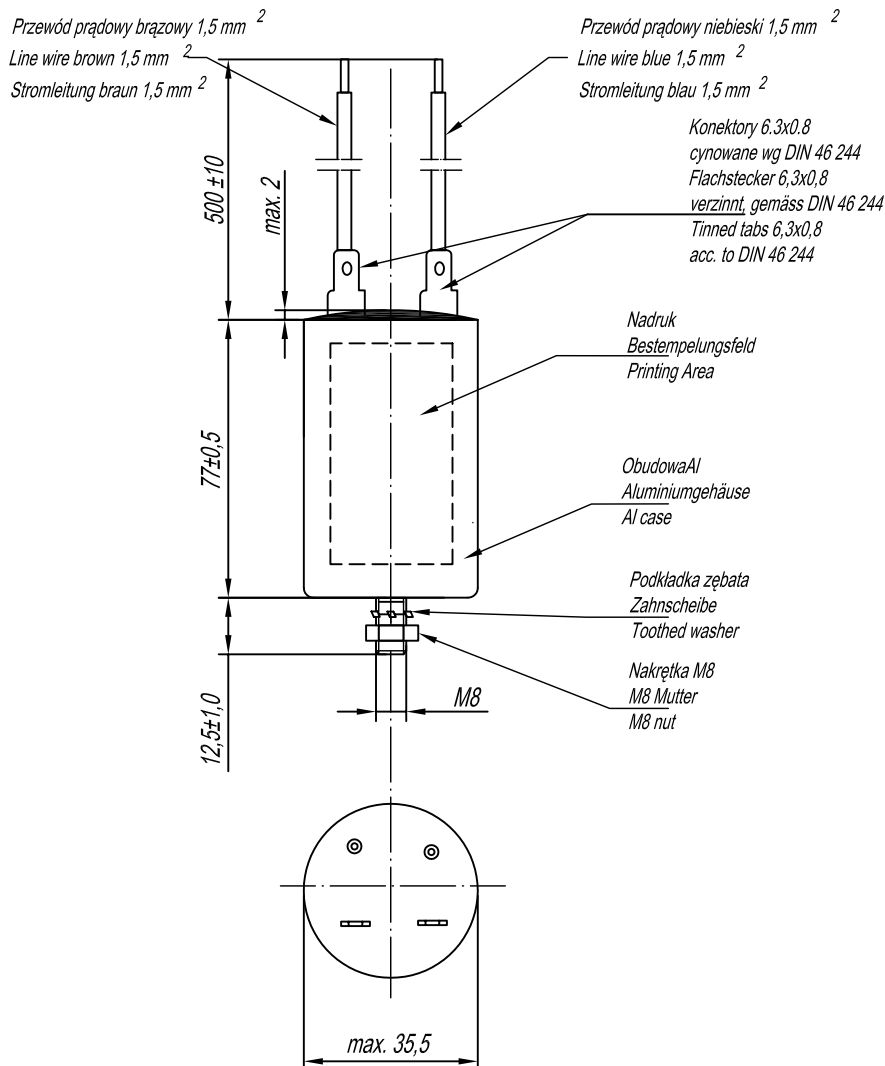
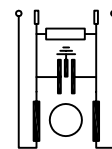


## Filtr przeciwzakłóceńowy Enstörfilter / RFI Filter



wyk. T / ver. T



**MIFLEX**  
FP-260/16

0,5µF X1 + 680kΩ  
2x10nF Y2 + 2x5mH  
250VAC 50/60Hz 10A/40°C  
HPF 25/85/21/C

EN60939-2

05/20

### DANE TECHNICZNE:

Technische Daten:  
Technical data:

Pojemność znamionowa:  
Nennkapazität: X1 - 0,5µF  
Rated capacitance: Y2 - 2x10nF

Tolerancja pojemności:  
Kapazitätstoleranz: ±20%  
Capacitance tolerance:

Indukcyjność znamionowa:  
Nenninduktivität: 2x5mH ±30%  
Rated inductance:

Prąd znamionowy:  
Nennstrom: 10A/40°C  
Rated current:

Napięcie znamionowe:  
Nennspannung: 250Vac  
Rated voltage:

Częstotliwość napięcia:  
Nennfrequenz: 50+60Hz  
Rated frequency:

Kategoria klimatyczna:  
Klimatische Kategorie: 25/100/21 C  
Climatic category:

R rezystora rozładawczego:  
Entladewiderstand: 680kOhm  
Discharging resistor:

100% test napięciowy u producenta:  
100% Prüfspannung beim Hersteller:  
100% Voltage Test in production:

kl.X1 - 1625Vdc - 2s  
kl.Y2 - 2800Vac - 2s

Wymagania:  
Anforderungen: EN 60939-2; EN60335-1 p.30  
Requirements:

Obowiązujące Warunki Techniczne:  
Technische Richtlinien: WT-03/MIFLEX/FP-250/16  
Valid specifications:

### Zastosowanie / Application:

Filtry przeciwzakłóceńowe typu FP-250/16 przeznaczone są do tłumienia zakłóceń elektromagnetycznych w urządzeniach elektrycznych o napięciu znamionowym 250V prądu przemiennego o częstotliwości znamionowej 50±10Hz i zakresie temperatur pracy objętych kategorią klimatyczną filtra.

FP-250/16 type RFI filters are designed to suppress electromagnetic interference in electrical devices with rated voltage 250V AC with a nominal frequency of 50±10Hz and the range of operating temperatures covered by the climatic category of the filter.

Wyrób spełnia wymagania Dyrektywy RoHS (2011/65/WE).

This product fulfils the requirements of the RoHS Directive (2011/65/EC)

Data aktualizacji / Letzte Aktualisierung / Revision date  
16.06.2020.

 **MIFLEX SA**

ZAKŁADY PODZESPOŁÓW RADIOWYCH  
99-300 KUTNO, ul.GRUNWALDZKA 3  
Telefon: +48 24 355 11 00  
Fax: +48 24 355 11 88  
e-mail: miflexsa@miflex.com.pl

Indeks - Y09T

Strona / Seite / Page  
1/1