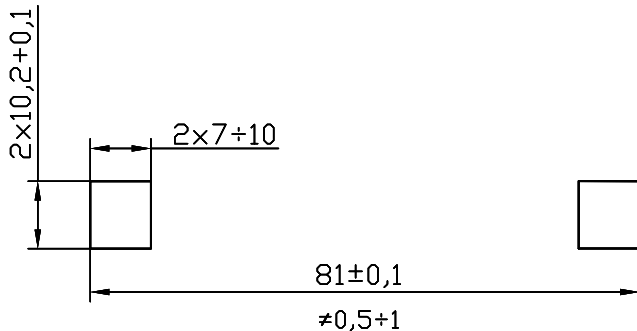
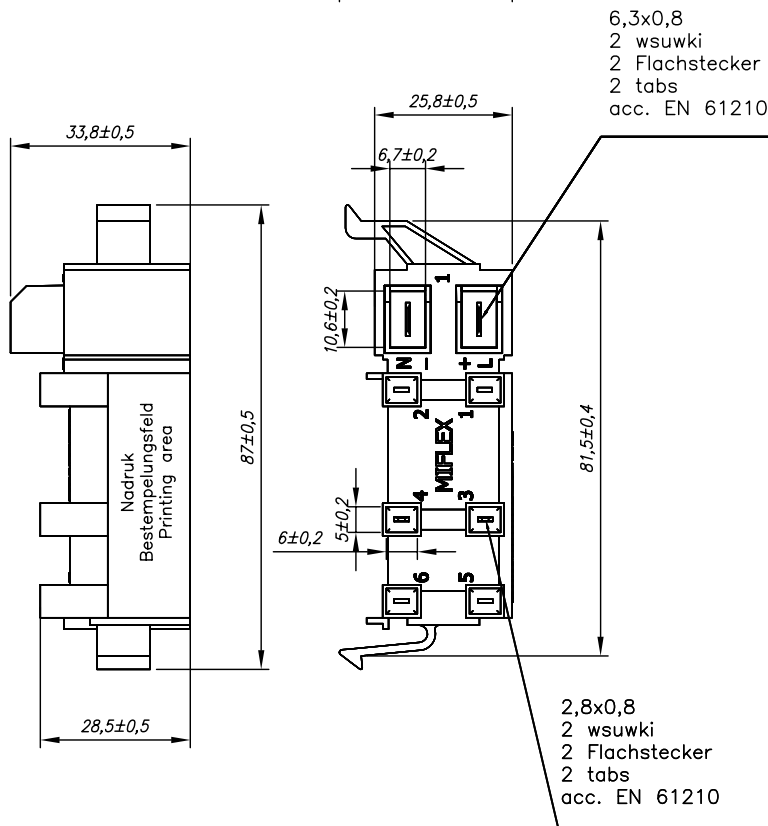
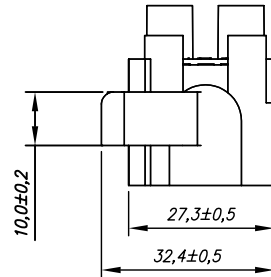
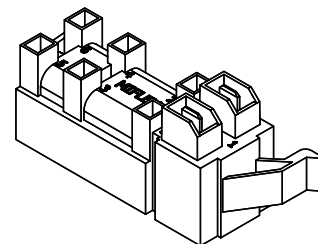


## GENERATOR W.N. / ZÜNDGERÄT / IGNITER



DANE TECHNICZNE	
Technische Daten	
Performance	
Częstotliwość wyładowań: Taktfunken: <span style="float: right;">3Hz ± 30 % 230 Vac</span> Repetitive spark:	
Napięcie zasilania: Versorgungsspannung: <span style="float: right;">220 + 240 Vac</span> Main voltage:	
Częstotliwość napięcia: Nennfrequenz: <span style="float: right;">50 + 60 Hz</span> Main frequency:	
Napięcie wyjściowe Zündspannung <span style="float: right;">(30pF/100M)</span> <span style="float: right;">&gt;20 kV</span> Ignition voltage:	
Energia wyładowania: Funkenenergie: <span style="float: right;">(2k)</span> <span style="float: right;">ca. 6 mJ</span> Spark power:	
Pobór mocy: Leistungsaufnahme: <span style="float: right;">0,6 VA</span> Power consumption:	
Trwałość: Lebensdauer: <span style="float: right;">min. 4 000 000</span> <span style="float: right;">wyładowań</span> Life time: <span style="float: right;">Entladungen</span> <span style="float: right;">ignitions</span>	
Temperatura pracy: Umgebungstemperatur: <span style="float: right;">0 + 130°C</span> Ambient temperature:	
Masa: Gewicht: <span style="float: right;">50 g ± 5 g</span> Weight:	
Wykonanie: Model: Model:	W08-2R
Wyjścia wn: Ausgänge: Outlets:	3,4
Przeskok iskry: Funkenstrecken: Spark gap:	2 x 4 mm
Certyfikaty: Prüfzertifikat: Approvals:	VDE, CE
Wymagania: Anforderungen: Requirements:	DIN EN 60335-1 (VDE 0700-1);2012-10; EN 60335-1:2012 DIN EN 60335-1 Ber.1 (VDE 0700-1 Ber.1);2014-04; EN 60335-1:2012/AC:2014 EN 60335-1:2012/A11:2014 DIN EN 60335-1/A13 (VDE 0700-1/A13);2018-07; EN 60335-1:2012/A13:2017 DIN EN 60335-2-102 (VDE 0700-102);2016-09; EN 60335-2-102:2016
Obowiązujące Warunki Techniczne: Technische Richtlinien: <span style="float: right;">WT-16/MIFLEX/W08</span> Valid specifications:	
Wyrób spełnia wymagania Dyrektywy RoHS (2011/65/EU+2015/863) Dieses Produkt erfüllt die Anforderungen der RoHS-Richtlinie (2011/65/EU + 2015/863) This product fulfils the requirements of the RoHS Directive (2011/65/EU+2015/863)	



Tolerancje ogólne PN-EN 22768-1-m  
Allgemeine Toleranzen gemäss PN-EN 22768-1-m  
General tolerances acc. to PN-EN 22768-1-m

**MIFLEX SA**

ZAKŁADY PODZESPOŁÓW RADIOWYCH  
99-300 KUTNO, ul. GRUNWALDZKA 3  
Telefon: +48 24 355 11 00  
Fax: +48 24 355 11 88  
e-mail: miflexsa@miflex.com.pl

Indeks: W08-2R

Data aktualizacji / Letzte Aktualisierung / Revision date  
2020.05.26

Strona / Seite / Page  
1/1