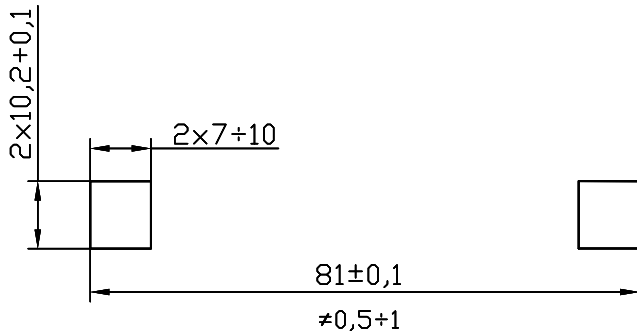
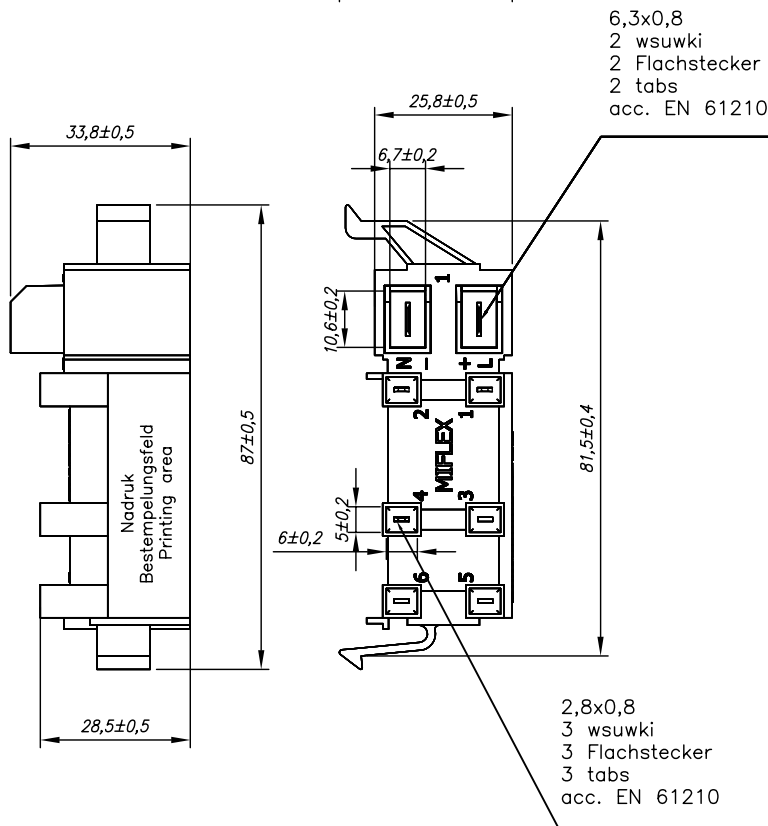
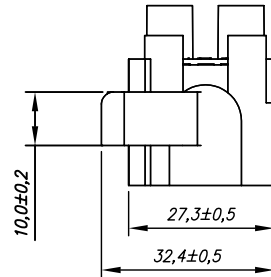
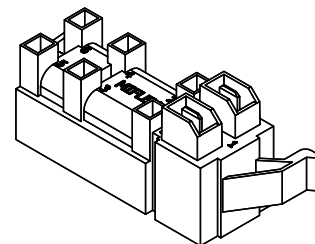


GENERATOR W.N. / ZÜNDGERÄT / IGNITER



DANE TECHNICZNE	
Technische Daten Performance	
Częstotliwość wyładowań: Taktfunken: 3Hz ± 30 % 230 Vac Repetitive spark:	
Napięcie zasilania: Versorgungsspannung: 220 + 240 Vac Main voltage:	
Częstotliwość napięcia: Nennfrequenz: 50 + 60 Hz Main frequency:	
Napięcie wyjściowe Zündspannung (30pF/100M) >20 kV Ignition voltage:	
Energia wyładowania: Funkenergie: (2k) ca. 6 mJ Spark power:	
Pobór mocy: Leistungsaufnahme: 0,6 VA Power consumption:	
Trwałość: Lebensdauer: min. 4 000 000 Life time: wyładowań Discharges ignitions	
Temperatura pracy: Umgebungstemperatur: 0 + 130°C Ambient temperature:	
Masa: Gewicht: 50 g ± 5 g Weight:	
Wykonanie: Model: Model:	W08-3R
Wyjścia wn: Ausgänge: Outlets:	1,2,4
Przeskok iskry: Funkenstrecken: Spark gap:	2 x 4 mm
Certyfikaty: Prüfzertifikat: Approvals:	VDE, CE
Wymagania: Anforderungen: Requirements:	DIN EN 60335-1 (VDE 0700-1);2012-10; EN 60335-1:2012 DIN EN 60335-1 Ber.1 (VDE 0700-1 Ber.1);2014-04; EN 60335-1:2012/AC:2014 EN 60335-1:2012/A11:2014 DIN EN 60335-1/A13 (VDE 0700-1/A13);2018-07; EN 60335-1:2012/A13:2017 DIN EN 60335-2-102 (VDE 0700-102);2016-09; EN 60335-2-102:2016
Obowiązujące Warunki Techniczne: Technische Richtlinien: WT-16/MIFLEX/W08 Valid specifications:	
Wyrób spełnia wymagania Dyrektywy RoHS (2011/65/EU+2015/863) Dieses Produkt erfüllt die Anforderungen der RoHS-Richtlinie (2011/65/EU + 2015/863) This product fulfils the requirements of the RoHS Directive (2011/65/EU+2015/863)	



Tolerancje ogólne PN-EN 22768-1-m
Allgemeine Toleranzen gemäss PN-EN 22768-1-m
General tolerances acc. to PN-EN 22768-1-m

MIFLEX SA

ZAKŁADY PODZESPOŁÓW RADIOWYCH
99-300 KUTNO, ul.GRUNWALDZKA 3
Telefon: +48 24 355 11 00
Fax: +48 24 355 11 88
e-mail: miflexsa@miflex.com.pl

Indeks:W08-3R

Data aktualizacji / Letzte Aktualisierung / Revision date
2020.05.26

Strona / Seite / Page
1/1