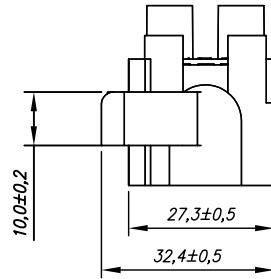
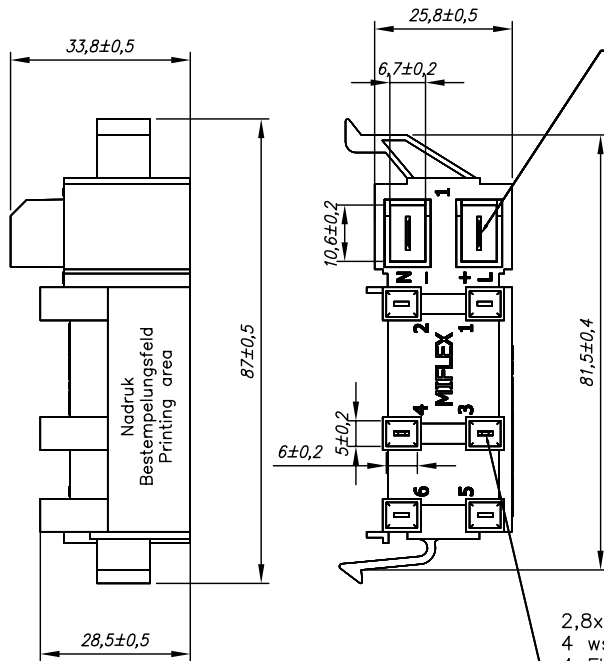


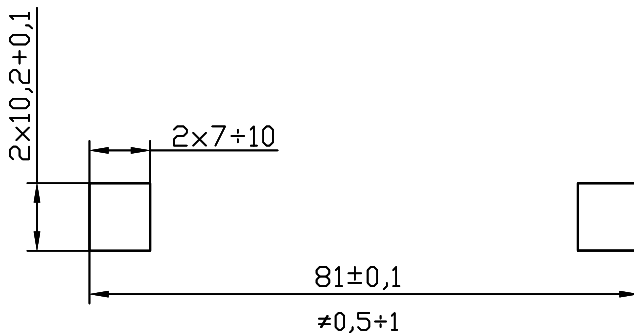
GENERATOR W.N. / ZÜNDGERÄT / IGNITER



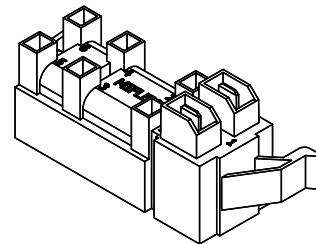
6,3x0,8
2 wswki
2 Flachstecker
2 tabs
acc. EN 61210



2,8x0,8
4 wswki
4 Flachstecker
4 tabs
acc. EN 61210



DANE TECHNICZNE	
Technische Daten Performance	
Częstotliwość wyładowań: Taktfunken: Repetitive spark:	3Hz ± 30 % 230 Vac
Napięcie zasilania: Versorgungsspannung: Main voltage:	220 + 240 Vac
Częstotliwość napięcia: Nennfrequenz: Main frequency:	50 + 60 Hz
Napięcie wyjściowe Zündspannung Ignition voltage:	(30pF/100M) >20 kV
Energia wyładowania: Funkenergie: Spark power:	(2k) ca. 4 mJ
Pobór mocy: Leistungsaufnahme: Power consumption:	0,6 VA
Trwałość: Lebensdauer: Life time:	min. 4 000 000 wyładowań Entladungen ignitions
Temperatura pracy: Umgebungstemperatur: Ambient temperature:	0+130°C
Masa: Gewicht: Weight:	50 g ± 5 g
Wykonanie: Model: Model:	W08-4R
Wyjścia wn: Ausgänge: Outlets:	1, 2, 3, 4
Przeskok iskry: Funkenstrecken: Spark gap:	4 × 4mm
Certyfikaty: Prüfzeichen: Approvals:	VDE, CE
Wymagania: Anforderungen: Requirements:	DIN EN 60335-1 (VDE 0700-1);2012-10; EN 60335-1:2012 DIN EN 60335-1 Ber.1 (VDE 0700-1 Ber.1);2014-04; EN 60335-1:2012/AC:2014 EN 60335-1:2012/A11;2014 DIN EN 60335-1/A13 (VDE 0700-1/A13);2018-07; EN 60335-1:2012/A13;2017 DIN EN 60335-2-102 (VDE 0700-102);2016-09; EN 60335-2-102:2016
Obowiązujące Warunki Techniczne: Technische Richtlinien: Valid specifications:	WT-16/MIFLEX/W08
Wyrób spełnia wymagania Dyrektywy RoHS (2011/65/UE+2015/863) Dieses Produkt erfüllt die Anforderungen der RoHS-Richtlinie (2011/65/EU + 2015/863) This product fulfils the requirements of the RoHS Directive (2011/65/EU+2015/863)	



Tolerancje ogólne PN-EN 22768-1-m
Allgemeine Toleranzen gemäss PN-EN 22768-1-m
General tolerances acc. to PN-EN 22768-1-m

MIFLEX SA

ZAKŁADY PODZESPOŁÓW RADIOWYCH
99-300 KUTNO, ul.GRUNWALDZKA 3
Telefon: +48 24 355 11 00
Fax: +48 24 355 11 88
e-mail: miflexsa@miflex.com.pl

Indeks: W08-4R

Data aktualizacji / Letzte Aktualisierung / Revision date
2020.05.26

Strona / Seite / Page
1/1