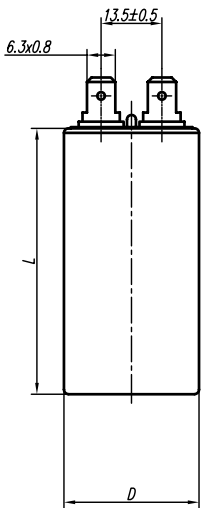
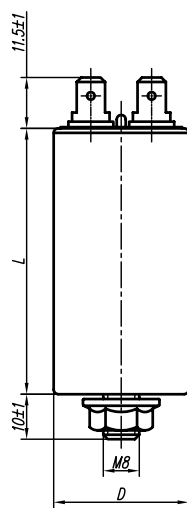


KONDENSATORY POLIPROPYLENOWE PRĄDU PRZEMIENNEGO DO SILNIKÓW ELEKTRYCZNYCH

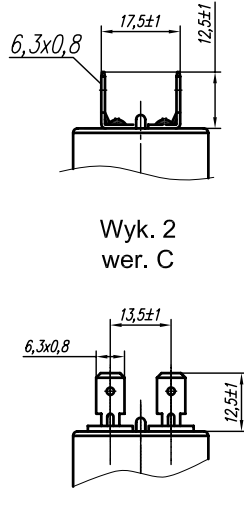
Wyk. 1
wer. A



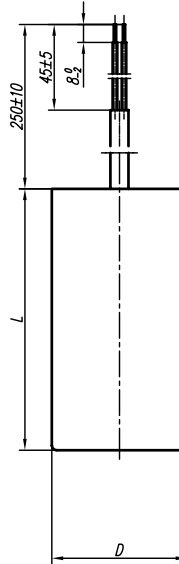
Wyk. 2
wer. A



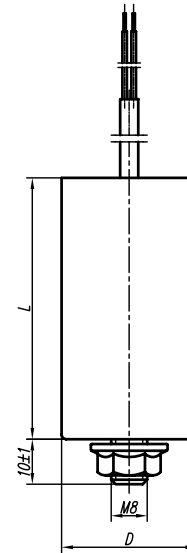
Wyk. 1 i 2
wer. B



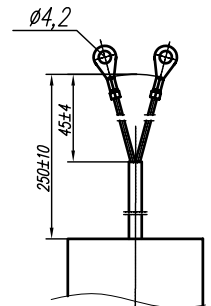
Wyk. 3
wer. A



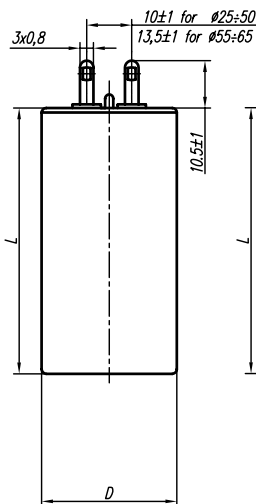
Wyk. 4
wer. A



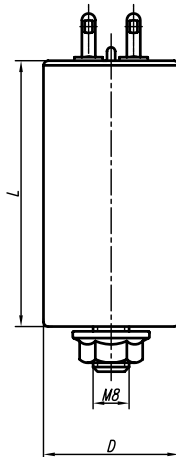
Wyk. 3 i 4
wer. B



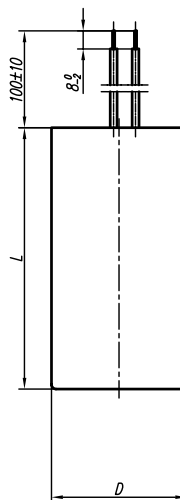
Wyk. 5



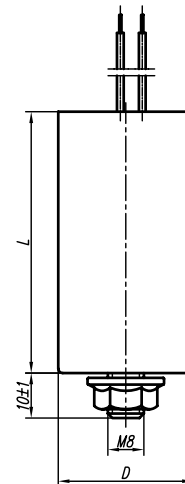
Wyk. 6



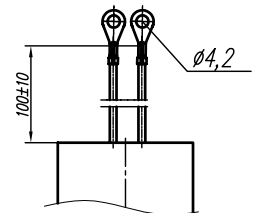
Wyk. 7
wer. A



Wyk. 8
wer. A



Wyk. 7 i 8
wer. B



KONDENSATORY POLIPROPYLENOWE PRĄDU PRZEMIENNEGO DO SILNIKÓW ELEKTRYCZNYCH

- Wyk. 1 i 2 - kondensator z końcówkami - wsuwkami 6,3x0,8 w wersji A,B,C wg. PN-EN 61210
Wyk. 3 i 4 - kondensator z wyprowadzeniem dwużyłowym - linka 2x0,75mm²
Wyk. 5 i 6 - kondensator z końcówką lutowniczą 3x0,8
Wyk. 7 i 8 - kondensator z dwoma wyprowadzeniami jednożyłowymi -linka 0,75mm².

Uwagi:

1. W wykonaniach 3, 4, 7, 8 może wystąpić niewspółosiowość wyprowadzeń względem kondensatora,
2. Dopuszcza się po ustaleniu inne pojemności i długości wyprowadzeń.

ZASTOSOWANIE:

Kondensatory typu MKSP-I17 przeznaczone są do pracy w obwodach prądu sinusoidalnie przemiennego o częstotliwości 50Hz. Stosowane są głównie w obwodach jednofazowych silników elektrycznych jako kondensatory pracy. Obudową kondensatora jest kubek tworzywowy. Kondensatory te mogą być stosowane w obwodach napięcia stałego o nieprzekraczalnej wartości: $V_{dc} = \sqrt{2} * U_n$

Klasa pracy (wg PN-EN 60252-1, VDE 0560 cz.8):

- dla 400V~ B
- dla 450V~ C
- dla 500V~D

- B - oczekiwany czas życia 10000 godz.
- C - oczekiwany czas życia 3000 godz.
- D - oczekiwany czas życia 1000 godz.

DANE TECHNICZNE:

- | | |
|--|---------------------------------|
| -Tolerancja , wymiary,pojemności: | - wg rysunku i tabeli, |
| - kategoria klimatyczna: | - 40/085/21, |
| - tangens kąta stratności: | - ≤0,003 przy f = 50Hz, |
| - wytrzymałość elektryczna
między końcówkami: | - 2U _N / 50Hz - 60s, |
| między zwartymi końcówkami a obudową: | - 2000V / 50Hz - 60s, |
| - kondensatory spełniają normy: | - PN-EN 60252-1, VDE 0560 cz. 8 |

Wyrób spełnia wymagania Dyrektywy RoHS (2011/65/UE).



ZAKŁADY PODZESPOŁÓW RADIOWYCH
GRUNWALDZKA 3, 99-300 KUTNO, POLAND
Telefon: +48 24 355 11 00
Fax: +48 24 355 11 88
e-mail: miflexsa@miflex.com.pl

Indeks: I170V...

Data aktualizacji
20.05.2020

Strona
2/4

KONDENSATORY POLIPROPYLENOWE PRĄDU PRZEMIENNEGO DO SILNIKÓW ELEKTRYCZNYCH

Pojemność C _N	Tolerancja pojemności	Napięcie pracy, klasa	Wymiary												
			Wyk. 1A,2A		Wyk. 1B,2B		Wyk. 2C		Wyk. 5, 6		Wyk. 3A i 3B, 7A i 7B		Wyk. 4A i 4B, 8A i 8B		
			D ⁺¹	L ⁺³ ₋₂	D ⁺¹	L ⁺³ ₋₂	D ⁺¹	L ⁺³ ₋₂	D ⁺¹	L ⁺³ ₋₂	D ⁺¹	L ⁺³ ₋₂	D ⁺¹	L ⁺³ ₋₂	
μF	%	V~	mm	mm	mm	mm	mm	mm	mm	mm	mm	mm	mm	mm	
1	±5% ±10%	400V~B 450V~C 500V~D	25	58	25	58	-	-	25	58	25	51	25	58	
1,5			-	-	-	-	-	-	-	-	24	36	-	-	
1,5			25	58	25	58	-	-	25	58	25	51	25	53	
2			-	-	-	-	-	-	-	-	-	24	36	-	-
2			25	58	25	58	-	-	25	58	25	51	25	53	
2,5			-	-	-	-	-	-	-	-	-	24	42	-	-
2,5			25	58	25	58	-	-	25	58	25	51	25	53	
3			-	-	-	-	-	-	-	-	-	24	42	-	-
3			25	58	25	58	-	-	25	58	25	51	25	53	
3,5			-	-	-	-	-	-	-	-			-	-	
4			-	-	-	-	-	-	-	-	-	-	-	-	
4			25	58	25	58	-	-	25	58	-	-	25	53	
5			-	-	-	-	-	-	-	-	-	-	-	-	
5			30	58	30	58	-	-	30	58	28	51	30	53	
6			-	-	-	-	-	-	-	-			-	-	
6			30	58	30	58	-	-	30	58	30	65	30	65	
7			-	-	-	-	-	-	-	-			-	-	
7,5			30	73	30	73	-	-	30	73	-	-	30	65	
8			-	-	-	-	-	-	-	-	-	-	56	-	-
8			30	73	30	73	-	-	30	73	-	-	65	30	65
8			-	-	-	-	-	-	-	-	35	55	35	55	
9			30	73	30	73	-	-	30	73	30	65	30	65	
10			-	-	-	-	-	-	-	-	35	55	35	55	
10			30	73	30	73	-	-	30	73	30	65	30	65	
10			-	-	-	-	-	-	-	-	-	-	-	-	
12			35	65	35	65	-	-	35	65	35	65	35	65	
14			-	-	-	-	-	-	-	-			-	-	
16			-	-	-	-	-	-	-	-	-	-	-	-	
18			-	83	-	83	-	-	-	83	-	-	78	-	78
18			-	-	-	-	-	-	-	-	40	65	40	65	
20			35	83	35	83	-	-	35	83	35	78	35	78	
20			-	-	-	-	-	-	-	-	40	65	40	65	
22			-	-	-	-	-	-	-	-	-	-	-	-	
25			40	83	40	83	-	-	40	83	40	78	40	78	
30			-	-	-	-	-	-	-	-	-	-	-	-	
30			-	-	-	-	-	-	-	-	-	67	-	67	
32			-	-	-	-	-	-	-	-	-	-	-	-	
35			45	83	45	83	-	-	45	83	45	78	45	78	
40			-	-	-	-	-	-	-	-			-	-	
45			50	-	50	-	-	-	50	-	50	-	50	-	
50	45	-	45	-	-	-	45	-	45	-	45	-			
60	-	-	-	-	-	-	-	-	-	-	-	-			
70	50	119	50	119	-	-	50	119	50	119	50	119			
75	-	-	-	-	-	-	-	-	-	-	-	-			
80	-	-	-	-	-	-	-	-	-	-	-	-			
90	-	-	-	-	55	119	55	-	-	-	55	-			
100	-	-	-	-	-	-	-	-	-	-	-	-			

KONDENSATORY POLIPROPYLENOWE PRĄDU PRZEMIENNEGO DO SILNIKÓW ELEKTRYCZNYCH

Pojemność C_N	Tolerancja pojemności	Napięcie pracy, klasa	Wymiary											
			Wyk. 1A,2A		Wyk.1B, 2B		Wyk. 2C		Wyk. 5, 6		Wyk. 3A i 3B, 7A i 7B		Wyk. 4A i 4B, 8A i 8B	
			D ⁺¹	L ⁺³ ₋₂	D ⁺¹	L ⁺³ ₋₂	D ⁺¹	L ⁺³ ₋₂	D ⁺¹	L ⁺³ ₋₂	D ⁺¹	L ⁺³ ₋₂	D ⁺¹	L ⁺³ ₋₂
μF	%	V~	mm	mm	mm	mm	mm	mm	mm	mm	mm	mm	mm	
110	±5% ±10%	400V~B 450V~C 500V~D	-	-	-	-	60	119	60	119	-	-	60	119
120			-	-	-	-	65		65		-	-	65	
130			-	-	-	-		-		-	-	-		
140			-	-	-	-	-	-	-	-				
150			-	-	-	-	-	-	-	-				