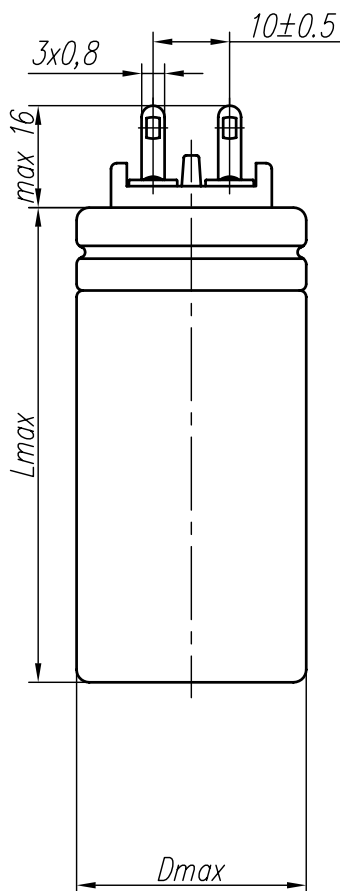
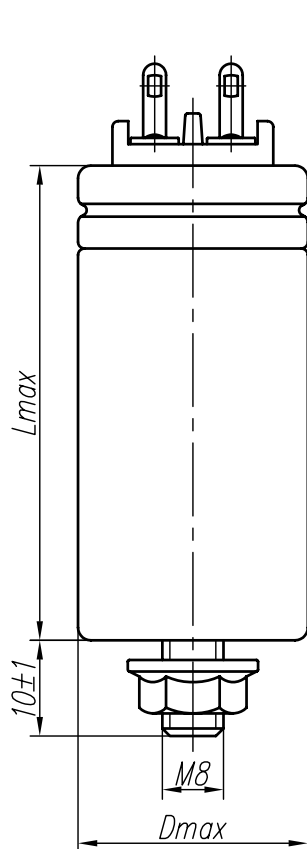


KONDENSATORY POLIPROPYLENOWE PRĄDU PRZEMIENNEGO DO LAMP WYŁADOWCZYCH (TYPU B)

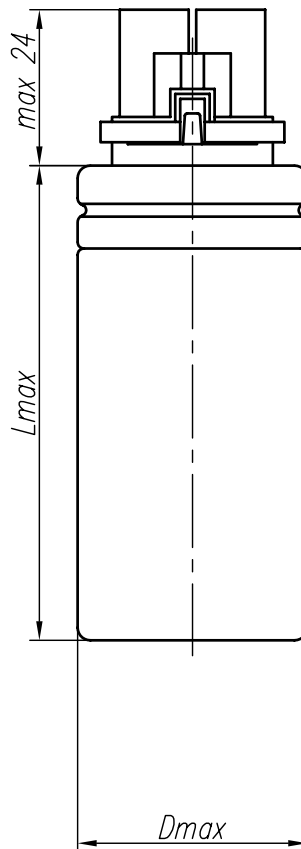
Wyk. 1



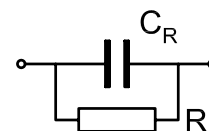
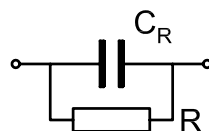
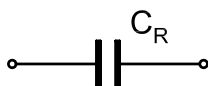
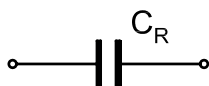
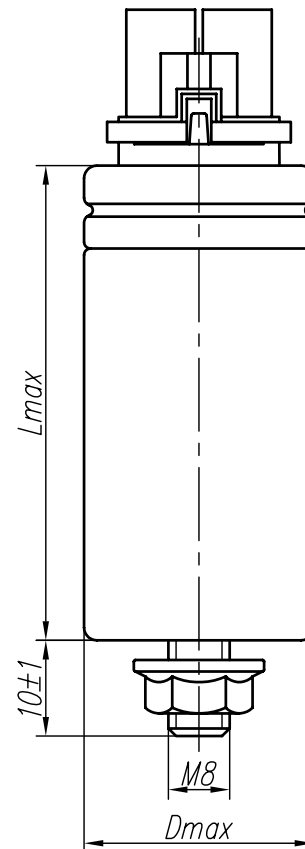
Wyk. 2



Wyk. 3



Wyk. 4



ZASTOSOWANIE

Kondensatory MKSP-I60 typu B przeznaczone są do pracy w obwodach prądu sinusoidalnie przemiennego o częstotliwości 50Hz, szczególnie w obwodach lamp wyładowczych (fluorescencyjnych, sodowych, itp.) jako kondensatory równoległe. Charakteryzują się zdolnością samoregeneracji, dużą pewnością kontaktowania i małą indukcyjnością. Obudową kondensatora jest kubek aluminiowy.

Kondensatory MKSP-I60 typu B posiadają nadciśnieniowy mechanizm zabezpieczający, który dla zapewnienia poprawności działania wymaga wolnej przestrzeni nad końcówkami co najmniej 10mm. W przypadku uszkodzenia kondensatora lub na zakończenie jego trwałości użytkowej następuje wzrost ciśnienia w jego wnętrzu. Obudowa zaczyna się wydłużać poprzez rozwinięcie pregi. W rezultacie przewody połączeniowe wewnątrz kondensatora zostają zerwane i nieodwracalnie przerywana jest ścieżka prądowa. W ten sposób kondensator zostaje odłączony od zasilania, a z jego wnętrza nie mogą wydostać się żadne części przewodzące prąd lub palące się.

W zależności od wykonania kondensatora, wyprowadzenia stanowią końcówki lutownicze lub złączka z rezystorem rozładowniczym przystosowana do montażu przewodów drutowych o przekroju $0,5 \pm 1,5\text{mm}^2$.

 **MIFLEX S.A.**

ZAKŁADY PODZESPOŁÓW RADIOWYCH
99-300 KUTNO, ul.GRUNWALDZKA 3
Telefon: +48 24 355 11 00
Fax: +48 24 355 11 88
e-mail: miflexsa@miflex.com.pl

Indeks- I600U...

Data aktualizacji
09.07.2020

Strona
1/2

KONDENSATORY POLIPROPYLENOWE PRĄDU PRZEMIENNEGO DO LAMP WYŁADOWCZYCH (TYPU B)

DANE TECHNICZNE

- Tolerancja pojemności: - $\pm 5\%$, $\pm 10\%$,
- Napięcie znamionowe: - 250V / 50Hz,
- Kategoria klimatyczna: - 40/100/10,
- Wilgotność względna w otoczeniu kondensatora w temp. 20 ± 25 °C: - 75% średnia roczna
- 95% wartość max w ciągu 30 dni

Obroszenie kondensatora niedopuszczalne

- Tangens kąta stratności: - $\leq 0,003$ przy $f = 50$ Hz,
- Wytrzymałość elektryczna między końcówkami: - $2U_N - 60s$,
- między zwartymi końcówkami a obudową: - 2kV / 50Hz - 60s,
- Kondensatory spełniają normy: - PN-EN 61048 i PN-EN 61049.

Wyrób spełnia wymagania Dyrektywy RoHS (2011/65/WE).

Pojemność znamionowa	Wymiary kondensatora		Pojemność znamionowa	Wymiary kondensatora		
	D ₀ ⁺¹	L±2		D ₀ ⁺¹	L±2	
μF	mm	mm	μF	mm	mm	
2	25	62	15	35	74	
2,5			16			
3			17			
3,5			18			
4			40	18		
4,5				20		
5			35	87	20	
6					22,5	
6,5					25	
7					25	
7,5	30	74	40	30		
8				32		
8	25	74	35	40	87	
9	30	62	40			
10			45			
11			45			100
12				60		
12,5				74	74	
13						
13,5	74	74				
14						

Inne wymiary oraz inne pojemności z podanego zakresu na życzenie odbiorcy.



ZAKŁADY PODZESPOŁÓW RADIOWYCH
99-300 KUTNO, ul.GRUNWALDZKA 3
Telefon: +48 24 355 11 00
Fax: +48 24 355 11 88
e-mail: miflexsa@miflex.com.pl

Indeks- I600U...

Data aktualizacji
09.07.2020

Strona
2/2